

41 MEDIA MARATÓN POPULAR
MEDINA DEL CAMPO
10KM VILLA DE LAS FERIAS
22 DE FEBRERO DE 2026



**GUÍA DEL
CORREDOR**



RECOGIDA DE DORSALES

SÁBADO 21 DE FEBRERO

DE 17:00 A 20:00H



PLAZA DEL AYUNTAMIENTO
MEDINA DEL CAMPO

DOMINGO 22 DE FEBRERO

DE 8:45 A 9:30H



PLAZA DEL AYUNTAMIENTO
MEDINA DEL CAMPO

Documentos necesarios: **DNI, pasaporte o licencia federativa con foto.**

(*) En la entrega de dorsales hay que enseñar, impreso o en el teléfono móvil, el código QR que los corredores recibieron por email al inscribirse.



Ayuntamiento de
Medina del Campo



HORARIOS DÍA DE CARRERA

08:45 - 09:30h: Recogida de dorsales

10:00h: Salida Media Maratón y 10K

10:30h (aprox): Llegada primeros corredores 10K

11:05(aprox.): Llegada primeros corredores 21K

12:15: Cierre de control

12:30 h: Entrega de premios

Lugar de salida y meta:

Plaza Mayor de la Hispanidad
Medina del Campo



Ayuntamiento de
Medina del Campo



SERVICIOS A LOS CORREDORES

- Guardarropa en la Plaza Mayor
- Duchas en el Pabellón Pablo Cáceres y Pabellón Barrientos (C/ Obispo Barrientos)
- Asistencia médica con ambulancias y puntos de asistencia de Cruz Roja
- Fisioterapeutas en la zona de meta
- Avituallamiento cada 5 km y en meta (incluye caldo y bocadillo de chorizo)



Ayuntamiento de
Medina del Campo



CATEGORÍAS

- Sub 20: Nacidos en 2007 y 2008.
- Sub 23: Nacidos entre 2004 y 2006.
- Senior: De 2003 hasta 34 años.
- Máster A: De 35 a 39 años.
- Máster B: De 40 a 44 años.
- Máster C: De 45 a 49 años.
- Máster D: De 50 a 54 años.
- Máster E: De 55 a 59 años.
- Máster F: De 60 a 64 años.
- Máster G: A partir de 65 años.

(*) Categorías para las dos pruebas (10K y 21K)



Ayuntamiento de
Medina del Campo



PREMIOS

21K

Premios corredores (no acumulativos a excepción de los locales).

- Tres primeros/primeras de la general
- Tres primeros/primeras de cada categoría

Premios corredores locales

- Tres primeros/primeras absolutos (Desde nacidos en 2008 hasta 44 años)
- Tres primeros/primeras veteranos (desde 45 años)

Premios clubes.

- Trofeo al club con más integrantes.
- Trofeo al club con más participación femenina

10K

Premios corredores

- Tres primeros/primeras de la general
- Primero/primeras de cada categoría

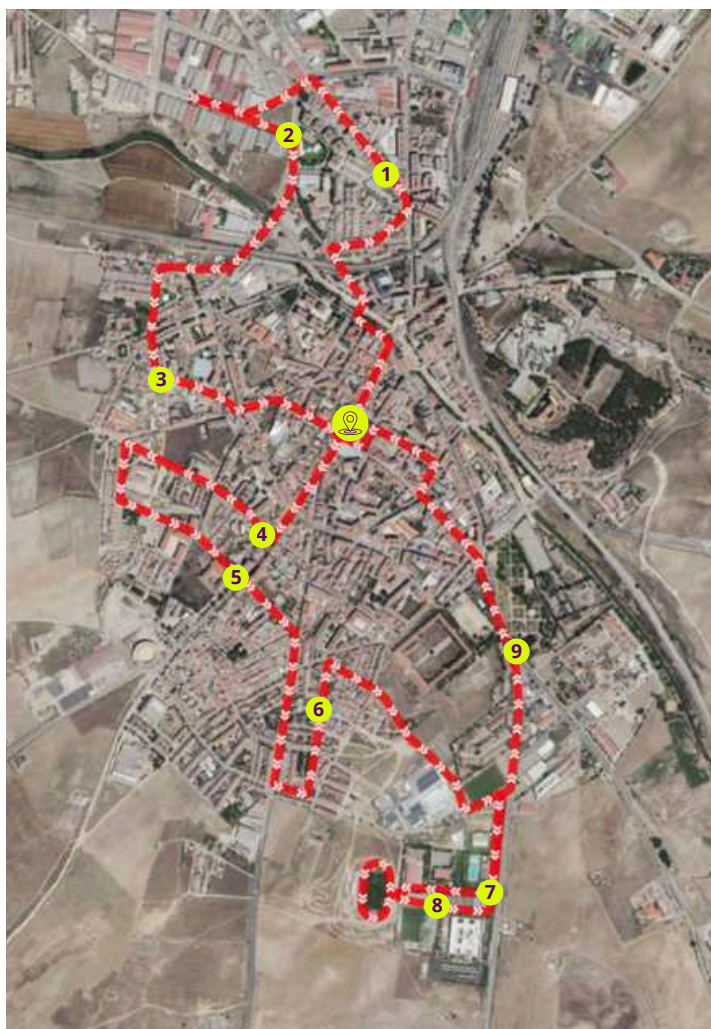


Ayuntamiento de
Medina del Campo



RECORRIDO

CIRCUITOS DE 10 K y PRIMERA VUELTA MEDIA MARATÓN



CALLES

1. PADILLA
2. CUENCA
3. OBISPO BARRIENTOS
4. COLOR
5. TRAVESIA COLON
6. AV. CONSTITUCIÓN (Carril izquierdo)
7. OBISPO PARRIENTOS (Carril derecho)
8. HERREROS (Carril derecho)
9. LABRADORES (Carril derecho hasta el cono)
10. OBISPO BARRIENTOS (Carril derecho)
11. MONDRAGON
12. JUAN ALONSO
13. STA. M^a DE LOS HUERTOS
14. MOREJON
15. D^{ña}. LEONOR
16. SAN MARTIN
17. ALMIRANTE
18. PLAZA MAYOR
19. GAMAZO
20. AVD. PORTUGAL
21. ZAMORA (segundo tramo carril izquierdo)
22. ALONSO FAJARDO
23. M^a MONTALVO
24. COSTADO DEL HOSPITAL (carril izquierdo)
25. MALENA
26. CIUDAD REAL (1^a vuelta Carril izquierdo)
27. SENAOR ORTIZ DE PINEDO (1^a vuelta Carril izquierdo)
28. PRIOR AYLLON
29. JOSE ACOSTA
30. ANTONIO VILLEGAS
31. POLIDEPORTIVO PABLO CACERES
32. PISTA DE ATLETISMO
33. POLIDEPORTIVO PISCINA CUBIERTA
34. CTRA. PEÑARANDA (Carril izquierdo)
35. V CENTENARIO (Carril izquierdo)
36. FAROLAS
37. RDA. DE LAS FLORES
38. CARLOS I
39. LOPEZ FLORES
40. PLAZA MAYOR



Ayuntamiento de
Medina del Campo



RECORRIDO

SEGUNDA VUELTA MEDIA MARATÓN



CALLES

1. PADILLA
2. TOLEDO
3. JUAN DE ALAMOS
4. OBISPO BARRIENTOS
5. COLON
6. TRAVESIA COLON
7. AVD. CONSTITUCIÓN (Carril izquierdo)
8. OBISPO BARRIENTOS (Carril derecho)
9. HERREROS
10. LABRADORES
11. OBISPO BARRIENTOS (Carril derecho)
12. JUAN ALONSO
13. STA. Mª DE LOS HUERTOS
14. MOREJON
15. DÑA. LEONOR
16. SAN MARTIN
17. ALMIRANTE
18. PLAZA MAYOR
19. GAMAZO
20. AVD. PORTUGAL
21. ZAMORA (2º tramo carril izquierdo)
22. ALONSO FAJARDO
23. Mª MONTALVO
24. COSTADO DEL HOSPITAL
25. MALENA
26. CIUDAD REAL (Carril derecho)
27. LA RADIO
28. CASTILLA Y LEÓN
29. TORRE FRAGÜEL (Carril izquierdo)
30. SENADOR ORTIZ DE PINEDO (Carril derecho hasta el final)
31. MEDINACELI
32. POLIDEPORTIVO (VUELTA)
33. MEDINACELI
34. MEDINA DE RIOSECO
35. PRIOR AYLLON
36. JOSE ACOSTA
37. ANTONIO VILLEGAS
38. POLIDEPORTIVO PABLO CACERES
39. PISTA DE ATLETISMO
40. POLIDEPORTIVO PISCINA CUBIERTA
41. CTRA. PEÑARANDA (Carril izquierdo)
42. V CENTENARIO (Carril izquierdo)
43. FAROLAS
44. RDA. DE LAS FLORES
45. CARLOS I
46. LOPEZ FLORES
47. PLAZA MAYOR (Meta Media Maraton)



Ayuntamiento de
Medina del Campo



APARCAMIENTO

Opciones de aparcamientos gratuitos, se encuentran a 5 minutos andando hasta la salida y la meta, situada en la **Plaza Mayor de la Hispanidad**.



Cuartel Marqués de la Ensenada
C/ Cristóbal de Olea, 16
Medina del Campo



Parking Mercadona
C/ José Zorrilla, 20, C. las Eras,
1 Medina del Campo



Polideportivo Barrientos
C. Obispo Barrientos, 7
Medina del Campo,



Ayuntamiento de
Medina del Campo



NORMAS IMPORTANTES

Tiempo máximo de carrera:

- Kilómetro 10: Máximo 1h11min
- Kilómetro 15: Máximo 1h46min
- Cierre de control: 12:15 h

Motivos de descalificación:

- No llevar dorsal/chip visible.
- No completar el recorrido.
- Ceder el dorsal a otro corredor.
- No seguir las indicaciones de jueces y organización.



Ayuntamiento de
Medina del Campo



MÁS INFORMACIÓN Y CONTACTO

Web oficial:

www.mediamaratondemedina.com

Email:

carreras.org@gmail.com

Teléfono de incidencias:

633 503 003



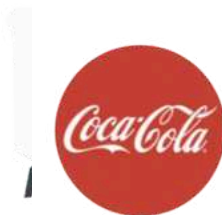
Ayuntamiento de
Medina del Campo



ORGANIZAN



PATROCINAN



Ayuntamiento de
Medina del Campo



**GRACIAS POR
PARTICIPAR**



Ayuntamiento de
Medina del Campo